

NON SOLO UN SOSTEGNO ALIMENTARE...

Gli empori solidali sono gestiti quotidianamente da volontari. Questo elemento costituisce il valore aggiunto del progetto, perché garantisce una risorsa fondamentale: il **bene relazionale**. Le famiglie entrano così in un ambiente caldo e accogliente, dove possono fare spesa, scambiare due parole, sentirsi parte di un tessuto sociale includente.

“La farina del nostro emporio non è solo bianca e di grano, contiene altri ingredienti naturali e genuini: rispetto, accoglienza, una manciata di sorrisi, e un pizzico di speranza. Il pane preparato con questa farina è fragrante e ha un profumo tutto speciale”.

Daniela, volontaria

Partner promotori

A.S.Vo. – Associazione per lo Sviluppo del Volontariato, Legacoop, Forum del Terzo Settore di Bologna, Andare a Veglia, AUSER Bologna, La Villetta per Cuba, Pace Adesso, Stella Nostra, Voci e Istituzione per l’Inclusione Sociale e Comunitaria Don Paolo Serra Zanetti del Comune di Bologna.

Le associazioni Andare a Veglia, A.S.Vo. – Associazione per lo Sviluppo del Volontariato, AUSER Bologna, La Villetta per Cuba, Pace Adesso, Stella Nostra, Voci e Coordinamento Volontariato Lame sono parte della associazione Emporio Bologna Pane e Solidarietà.



Realizzato in collaborazione con



Centro Servizi per il Volontariato della provincia di Bologna



EMPORI SOLIDALI di CASE ZANARDI



Gli empori sono...
contrasto alla povertà,
sostegno economico a
famiglie in difficoltà,
welfare di comunità,
innovazione sociale,
empowerment,
cambiamento e...
Volontariato!



Oltre alla spesa gratuita le famiglie dell'emporio possono contare su un mix di opportunità per cercare di raggiungere una maggiore autonomia: orientamento al lavoro e accesso alla rete solidale di Case Zanardi – www.casezanardi.it.

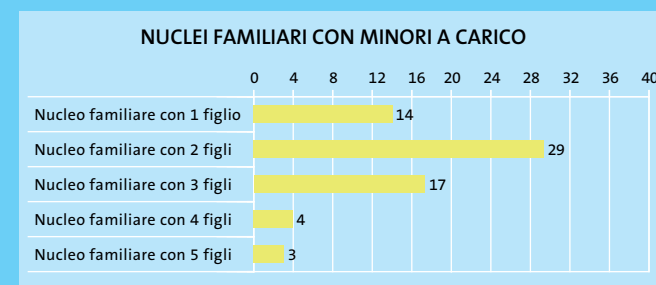
Inizialmente il progetto si rivolgeva a famiglie inviate dai Servizi Sociali Territoriali (SST). Poi è stato esteso anche a nuclei familiari inseriti in un percorso di transizione abitativa e ad altri nuclei in forte difficoltà socio-economica, attraverso una selezione che consente loro l'accesso.

La comunità scopre che se ha dei problemi ha anche delle soluzioni. E, poco a poco, prende coscienza che il superamento delle difficoltà non è l'opera particolare di un solo individuo, ma della collettività.

A. Barreto

GLI EMPORI

Il 17 ottobre 2014 vengono inaugurati i primi due Empori solidali bolognesi, uno in via Capo di Lucca, 37, l'altro in Via Abba, 28. Gli empori sono "botteghe" in cui 67 famiglie con minori, residenti a Bologna, in situazione di difficoltà economica transitoria possono effettuare spesa gratuita di beni di prima necessità con una tessera a punti mensile della durata di 6 mesi più 6 rinnovabili. I punti costituiscono il budget mensile della famiglia e variano al variare della composizione del nucleo (25 punti a persona). I "clienti" degli empori possono così scegliere i prodotti da "acquistare" in base alle proprie esigenze.



QUALCHE DATO*

Grazie al crowdfunding, le raccolte di beni di prima necessità nei punti vendita Coop e Conad della città il 14 febbraio e 13 giugno 2015 e i prodotti donati dai grandi donatori è stata raggiunta una cifra di oltre 40.000 € a cui si aggiunge anche il contributo di 49.800 € nell'ambito del progetto "Emporio della solidarietà" da parte di Philip Morris International.

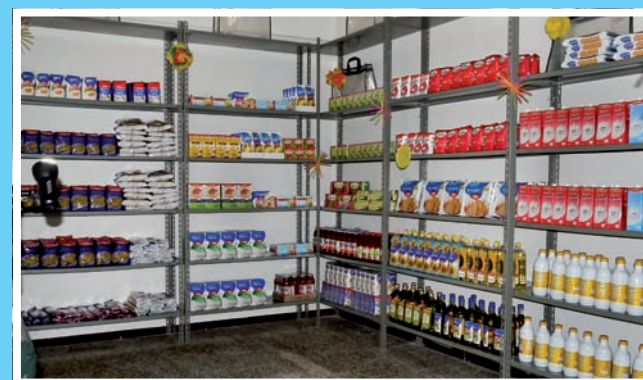


L'obiettivo: 100 nuclei familiari a inizio 2016



I nostri grandi donatori

I cittadini bolognesi e le associazioni che hanno donato e continuano a donare spese e tempo, Coop Adriatica, Coop Reno, Fondazione Camst, Fondazione Rusconi, Granarolo S.p.A., NordiConad, Philip Morris International.



*Tutti i dati riportati sono aggiornati al 1 settembre 2015



COSA PUOI FARE TU!

Puoi donare una spesa di beni di prima necessità: durante le raccolte straordinarie organizzate nei supermercati e ipermercati cittadini o recandoti direttamente all'emporio di Via Capo di Lucca, 37 negli orari di apertura: martedì 9:30-12:30, giovedì 15:00-18:00, sabato 9:30-12:30.

COSA PUOI DONARE



Generi Alimentari: pasta, riso, farina, passata di pomodoro, scatolame, olio, tonno, latte a lunga conservazione, biscotti, zucchero, succhi di frutta.



Beni per l'igiene personale: sapone liquido, saponetta, shampoo, bagnoschiuma, dentifricio, spazzolino, rasoi usa e getta, assorbenti igienici femminili, pannolini per bambini.



Prodotti per l'igiene della casa: detersivi bucato, detersivi casa, asciugatutto, carta igienica.

Puoi fare una donazione attraverso la piattaforma di crowdfunding sul sito www.casezanardi.it

Puoi organizzare un evento per sostenere le attività dell'emporio con i tuoi amici o colleghi. Se sei interessato scrivi a emporiosocialebologna@gmail.com.

Puoi diventare volontario degli empori. Se sei interessato scrivi a emporiosocialebologna@gmail.com.

L'obiettivo: 100 nuclei familiari a inizio 2016!